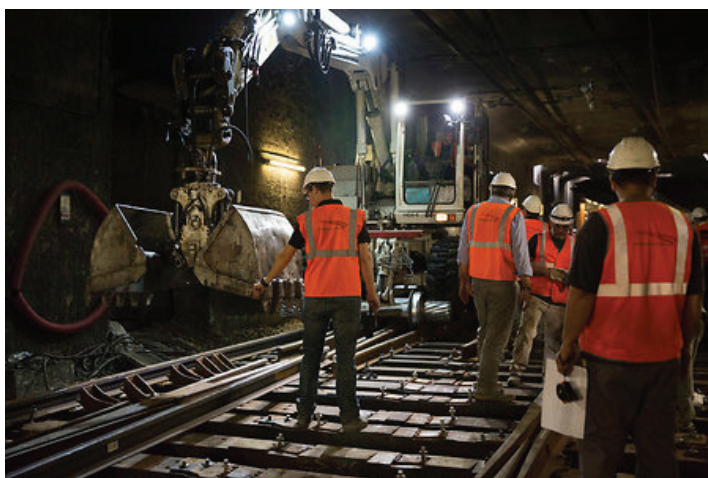


SNCF RÉSEAU MODERNISE VOS LIGNES POUR AMÉLIORER VOS VOYAGES DE DEMAIN



INFO TRAVAUX DANJOUTIN

DU 22 FÉVRIER AU 15 AVRIL 2016



Dans le cadre de la réouverture de la ligne Belfort / Delle et de la création du nouveau poste d'aiguillage informatisé de Belfort, SNCF Réseau propriétaire et gestionnaire du réseau ferré national, réalise des travaux sur la commune de Danjoutin.

Ces travaux sur les caténaires et les voies permettront de créer la jonction de la ligne Belfort / Delle à la ligne Paris / Mulhouse. Ils seront réalisés de nuit du lundi au vendredi de 22h à 6h, afin de ne pas perturber la circulation des trains en journée.

NATURE DES TRAVAUX CATÉNAIRES

- pose de poteaux caténaires du 22 février au 4 mars,
- pose d'équipements caténaires du 7 mars au 25 mars (fils de contact, isolateurs, interrupteurs).

NATURE DES TRAVAUX DE VOIE

- travaux préparatoires du 21 au 25 mars,
- pose des appareils de voie du 28 mars au 1^{er} avril,
- travaux de finition du 4 avril au 15 avril.



DES MOYENS À LA HAUTEUR DES ENJEUX

LA MOBILISATION DES HOMMES

Au total, ce sont plus de 50 personnes qui participeront à ce chantier.

LES ENTREPRISES

COLAS caténares

ETF



CONSÉQUENCES DURANT CETTE PÉRIODE POUR LES RIVERAINS

Ces travaux planifiés du lundi au vendredi, de nuit entre 22h et 6h, nécessiteront l'utilisation de trains travaux ainsi que divers engins de chantier.

Comme pour tout chantier de ce type, les travaux mis en œuvre s'accompagneront de nuisances sonores perceptibles sur la commune de Danjoutin.

SNCF Réseau met tout en œuvre afin de limiter ces nuisances sonores liées aux travaux.



Nous vous remercions de votre compréhension pour la gêne occasionnée pendant les travaux.



Dans son contrat de performance avec l'Etat, SNCF Réseau s'engage pour un réseau de transport durable.